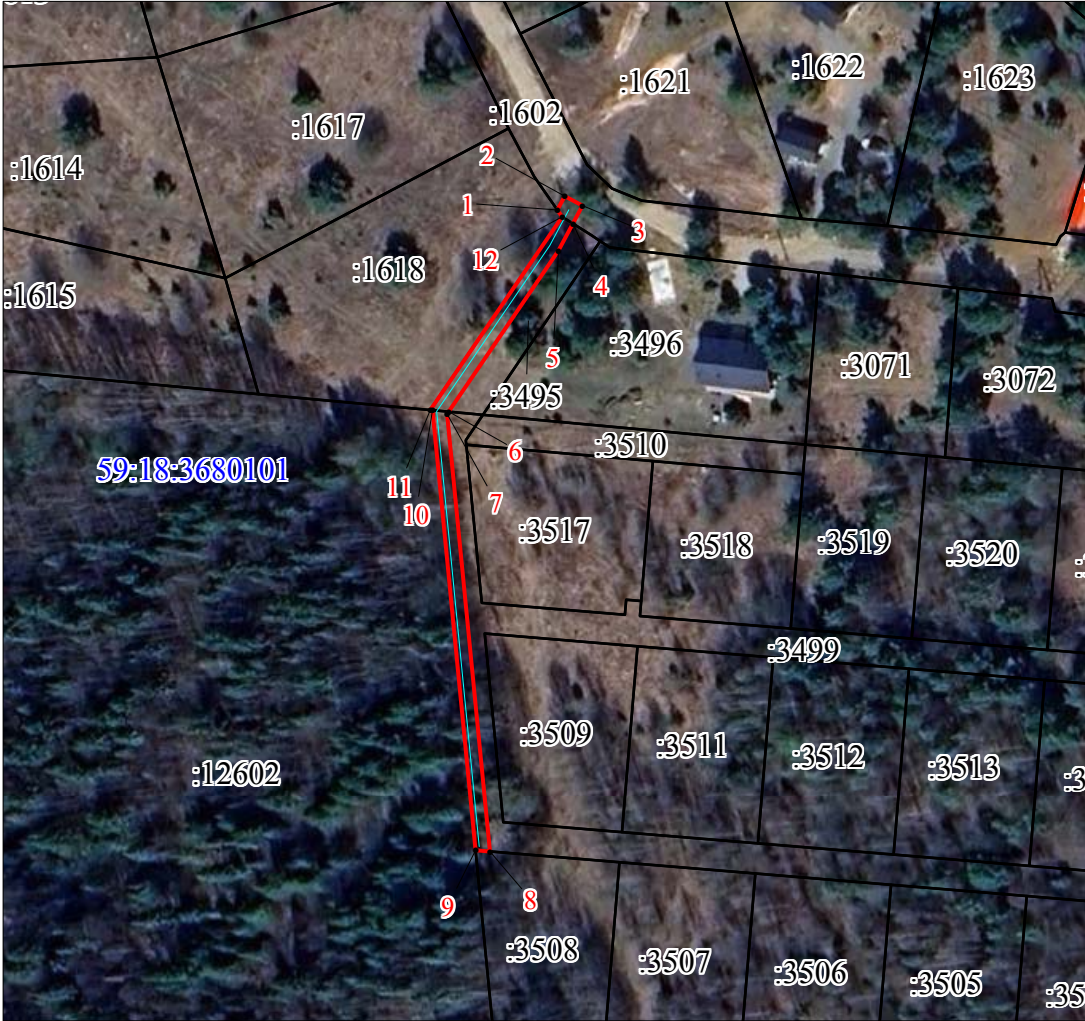


Схема расположения границ публичного сервитута

Объект: Строительство ВЛ 0,4 кВ с установкой ПУ для электроснабжения ООО Совхоз "Всходы" (4500095731)

Местоположение: Пермский край, Добрянский г.о.

Площадь земель и/или части земельного участка, кв.м: 405



Масштаб 1:500

Условные обозначения

- проектные границы публичного сервитута
- 59:32:3250001 -кадастровый номер квартала
- границы кадастрового квартала
- :22 -граница и номер земельного участка, сведения о котором внесены в ЕГРН
- Воздушная линия электропередачи
- 1 - обозначение характерной точки проектной границы публичного сервитута
- №3 - обозначение и номер опоры ЛЭП

Каталог координат МСК-59, Зона 2					
Обозначение характерных точек границ	Координаты, м		Метод определения координат характерной точки	Mt, м	Описание обозначения точки на местности (при наличии)
	X	Y			
1	2	3	4	5	6
1	531971.67	2252931.91	Геодезический метод	0.1	Закрепление отсутствует
2	531974.40	2252933.37	Геодезический метод	0.1	Закрепление отсутствует
3	531972.52	2252936.90	Геодезический метод	0.1	Закрепление отсутствует
4	531968.96	2252935.00	Геодезический метод	0.1	Закрепление отсутствует
5	531963.59	2252932.14	Геодезический метод	0.1	Закрепление отсутствует
6	531931.63	2252910.36	Геодезический метод	0.1	Закрепление отсутствует
7	531931.19	2252910.06	Геодезический метод	0.1	Закрепление отсутствует
8	531844.40	2252918.60	Геодезический метод	0.1	Закрепление отсутствует
9	531844.63	2252915.75	Геодезический метод	0.1	Закрепление отсутствует
10	531931.92	2252907.17	Геодезический метод	0.1	Закрепление отсутствует
11	531931.96	2252906.71	Геодезический метод	0.1	Закрепление отсутствует
12	531970.32	2252932.85	Геодезический метод	0.1	Закрепление отсутствует
1	531971.67	2252931.91	Геодезический метод	0.1	Закрепление отсутствует

Описание границ смежных землепользователей

Описание границы	Смежный землепользователь (при наличии кадастровый номер земельного участка)	Площадь обременения, кв.м
от точки 1 до точки 4	59:18:3680101:1618	15
от точки 4 до точки 6	59:18:3680101:3495	144
от точки 6 до точки 8	59:18:3680101:3499	246
от точки 8 до точки 9	59:18:3680101:3508	-
от точки 9 до точки 11	59:18:0000000:12602	-
от точки 11 до точки 1	59:18:3680101:1618	-
Итого		405